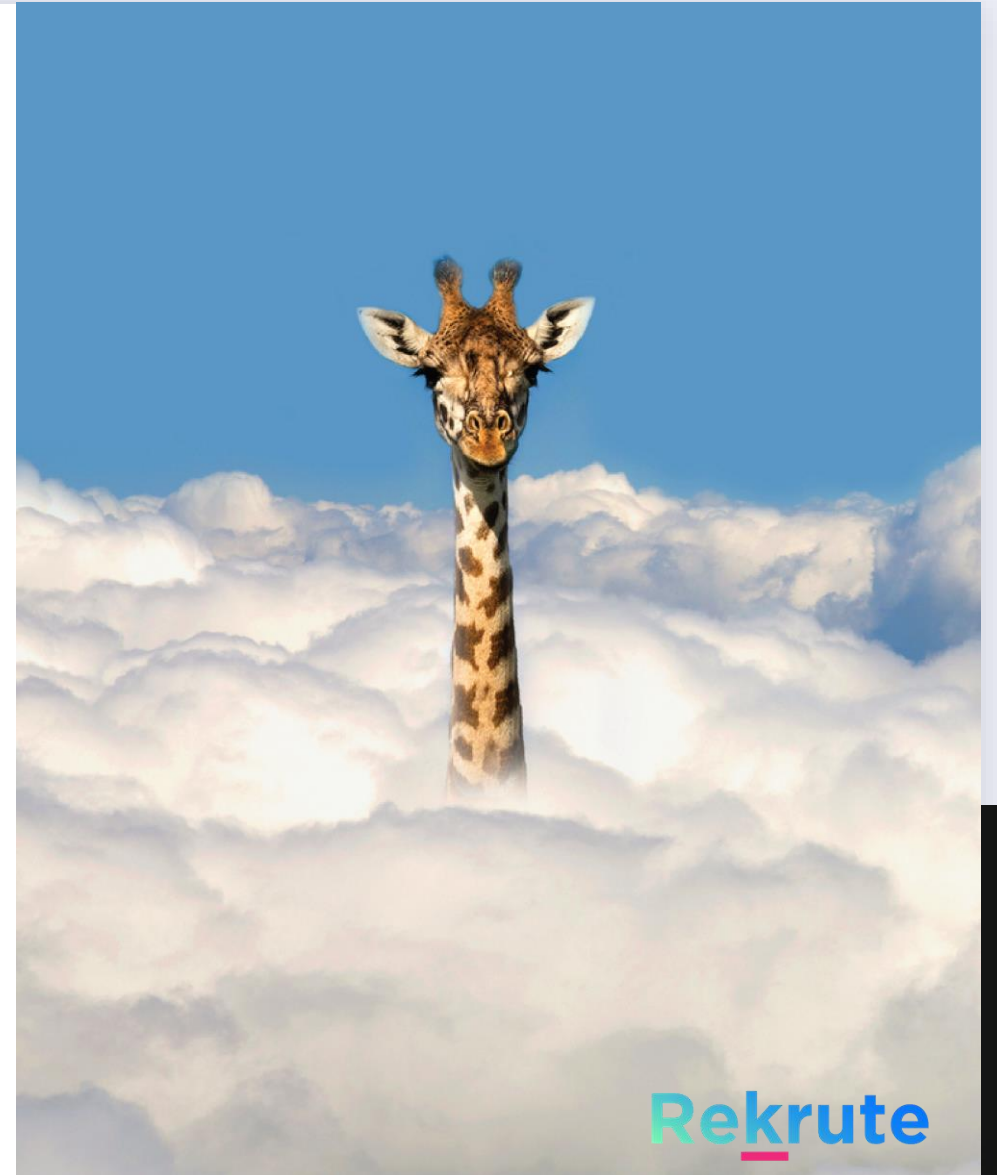


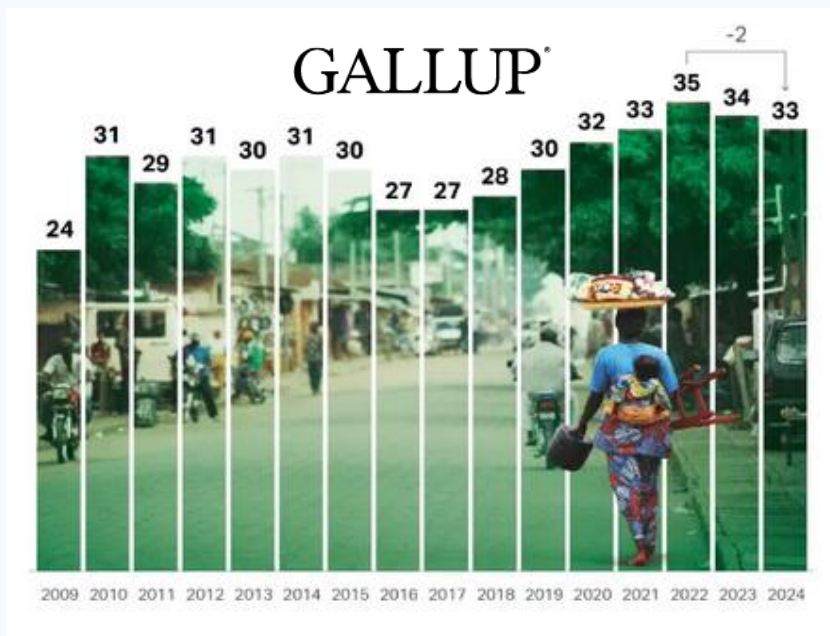


LE LABEL DE  
L'ENGAGEMENT  
AU TRAVAIL



Rekrute

# Qu'en est il de l'engagement des collaborateurs ?



**State of the Global  
Workplace 2025**

Gallup estime que le faible engagement des employés coûte à l'économie mondiale **8.9 billions de dollars de perte de productivité !**

Seulement environ **21% des employés dans le monde sont engagés** au travail, selon les dernières données.

**Le bien-être** des employés, mesuré par l'indicateur « thriving » (personnes s'estimant épanouies dans la vie), **a baissé à 33 %**. C'est la deuxième année consécutive de recul.

Fait marquant : **les managers sont aussi ceux qui voient leur bien-être reculer le plus fortement**, avec une baisse de 5 points pour les plus âgés et de 7 points pour les femmes managers.

## Et au Maroc ?

Rank	Country	Change	% Engaged
1	Oman	*	27
2	Iraq	3	26
3	United Arab Emirates	-3	26
4	Saudi Arabia	-2	26
5	Israel	2	20
6	Kuwait	0	18
7	Morocco	3	17
8	Libya	-1	16
9	Bahrain	0	16

Rank	Country	Change	% Engaged
10	Jordan	-3	16
11	Yemen	0	13
12	State of Palestine	-1	12
13	Iran	1	11
14	Türkiye	-2	10
15	Algeria	-3	8
16	Tunisia	-1	8
17	Egypt	1	7
18	Lebanon	-3	5

- Seulement **17% des employés se disent engagés** dans leur travail. Le Maroc est **7ème sur 18 en zone MENA**,
- **Seuls 16% des employés marocains considèrent mener une vie épanouie** (Maroc 14ème sur 18 pays de la région).
- Près **d'1 salarié marocain sur 2 déclare éprouver du stress chaque jour** (6ème rang régional). 39% ressentent de la colère, 30% de la tristesse et 31% de la solitude au travail.
- Le Maroc affiche le **2e taux le plus élevé de sentiment de solitude dans la région**. Un manque de lien ou de soutien social pour de nombreux employés ?

# Le bonheur au travail a-t-il un lien avec la productivité des employés?

**Le bonheur au travail en 2025 : aperçu de notre troisième rapport annuel et tendances mondiales**

27 mars 2025



Pour faire court, la réponse est oui ! Une étude d'Harvard Business a démontré qu'un employé heureux au travail était **31% plus productif** qu'un collègue stressé et insatisfait.

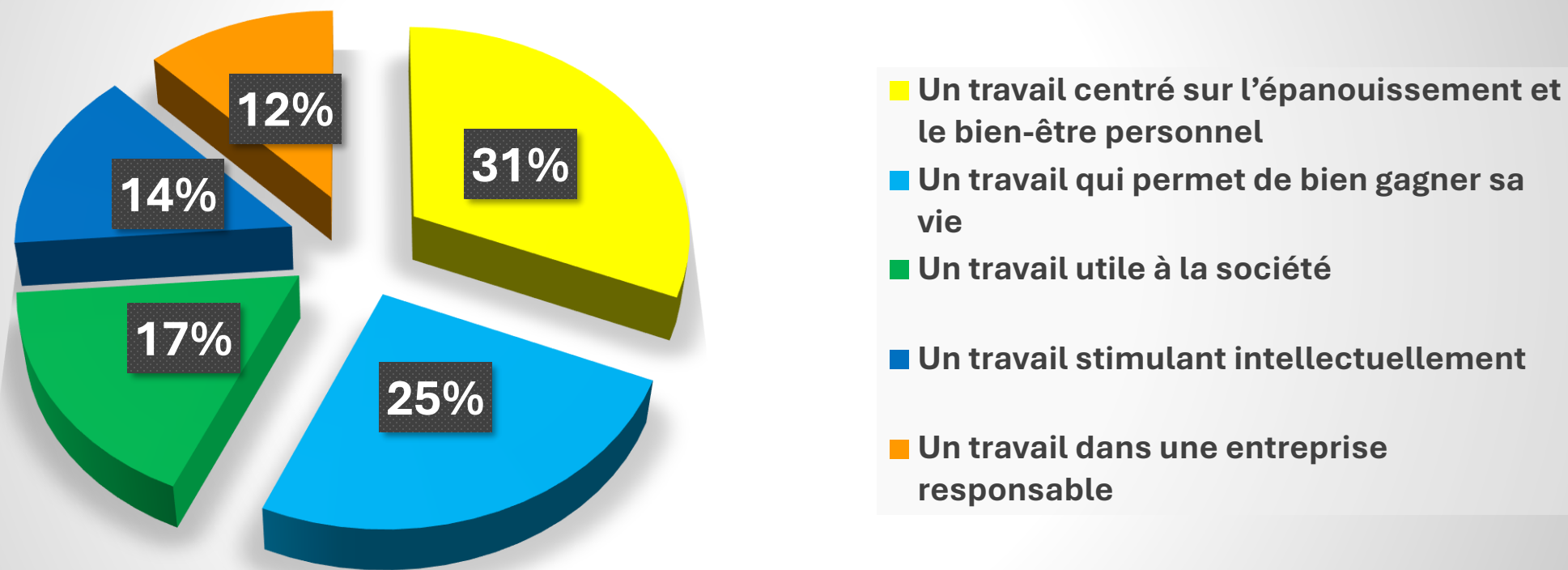
**Sa fidélisation** et **sa loyauté** envers l'entreprise sont également **9 fois plus élevées**, et son **taux d'absentéisme 6 fois plus bas**.

Pour finir, les gestionnaires qui privilégient le bien-être de leurs équipes notent que **60% de leurs collaborateurs sont plus motivés** au travail.



# Qu'est-ce qu'un travail qui a du sens ?

Selon vous, qu'est-ce qu'un travail qui fait du sens?

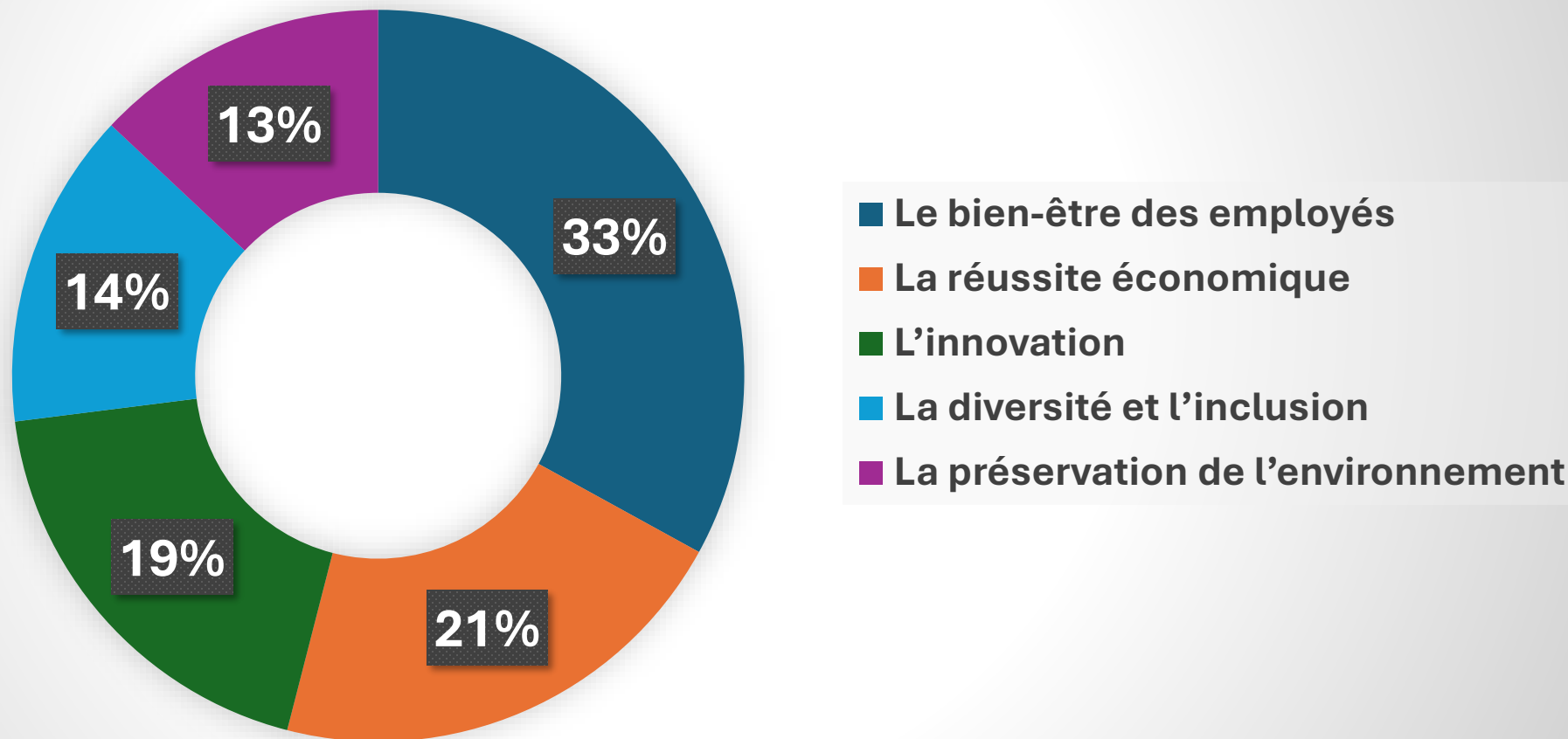


Enquête ReKroute GenZ, Janvier 2026 auprès de 1256 personnes.



# Initiatives prioritaires pour les entreprises

Parmi les initiatives que peut prendre une entreprise pour guider le sens de son action lesquelles trouver-vous les plus importantes ?

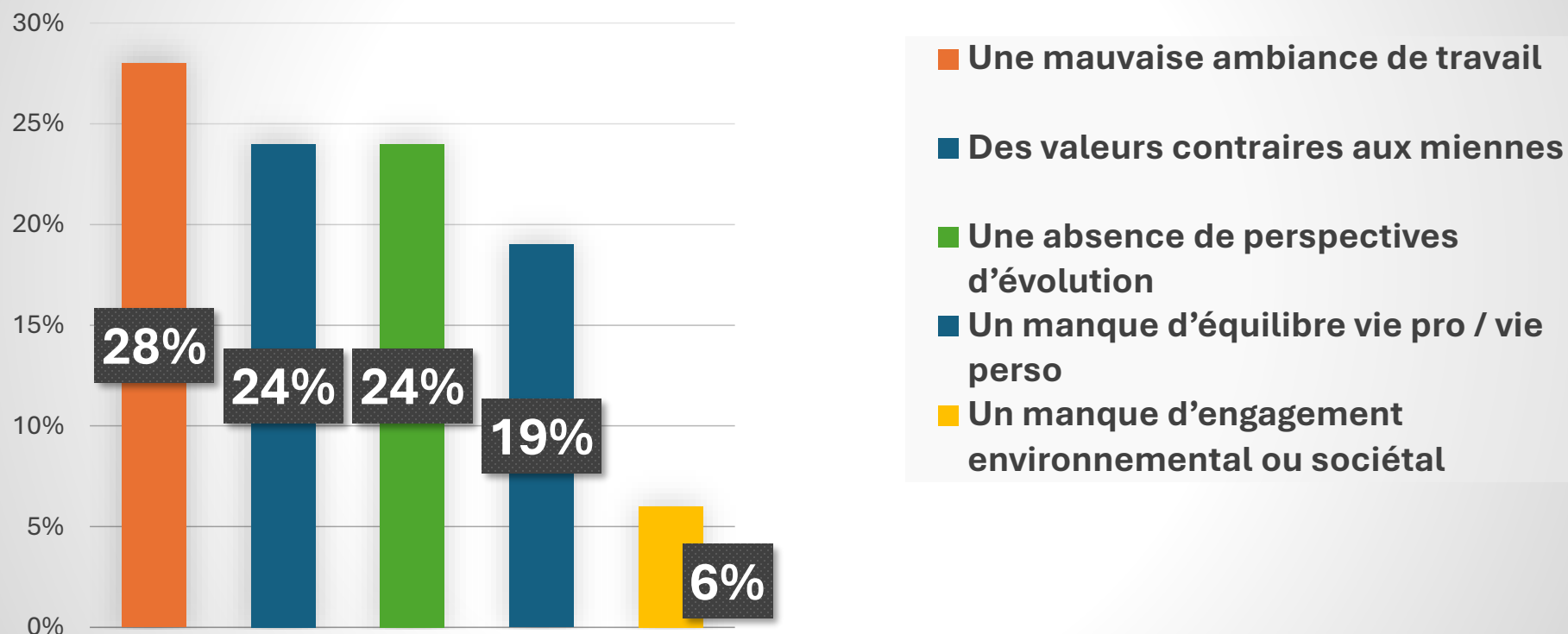


Un classement identique à la France sauf pour l'innovation qui arrive en 4eme après la diversité et l'inclusion.



# Raison de refus d'une entreprise

Et quelles seraient les situations qui vous amèneraient à refuser de travailler pour une entreprise, hors rémunération ?



Refus lié à l'équilibre vie perso / pro : premier facteur de refus en France alors que c'est le 4<sup>ème</sup> au Maroc.

Enquête ReKroute GenZ décembre 2025 auprès de 1256 personnes.



## Quelques pistes d'amélioration

1. **L'effet manager est réel** : les employés avec des managers empathiques et solidaires ont des niveaux de satisfaction, d'engagement et de motivation significativement plus élevés.
2. **Qu'est-ce qui fait un bon manager ?** L'**empathie** (comprendre véritablement les défis des employés), la **reconnaissance** (reconnaissant le bon travail), le leadership axé sur la croissance (offrant des **opportunités d'apprentissage et de développement**), et la **communication** claire et ouverte.
3. **Renforcer l'appartenance et l'inclusion** : le **sentiment d'appartenance** pourrait être le meilleur facteur de bonheur. Pour renforcer le sentiment d'appartenance, travaillez sur **l'inclusion à tous les niveaux**.
4. **Voix des employés** : lorsque les employés sentent que leur opinion compte et qu'ils ont leur place, ils sont bien plus susceptibles d'être heureux et engagés. **Donner la parole aux employés contribue à créer un lieu de travail plus heureux.**

# Love My Job, le label du bonheur au travail



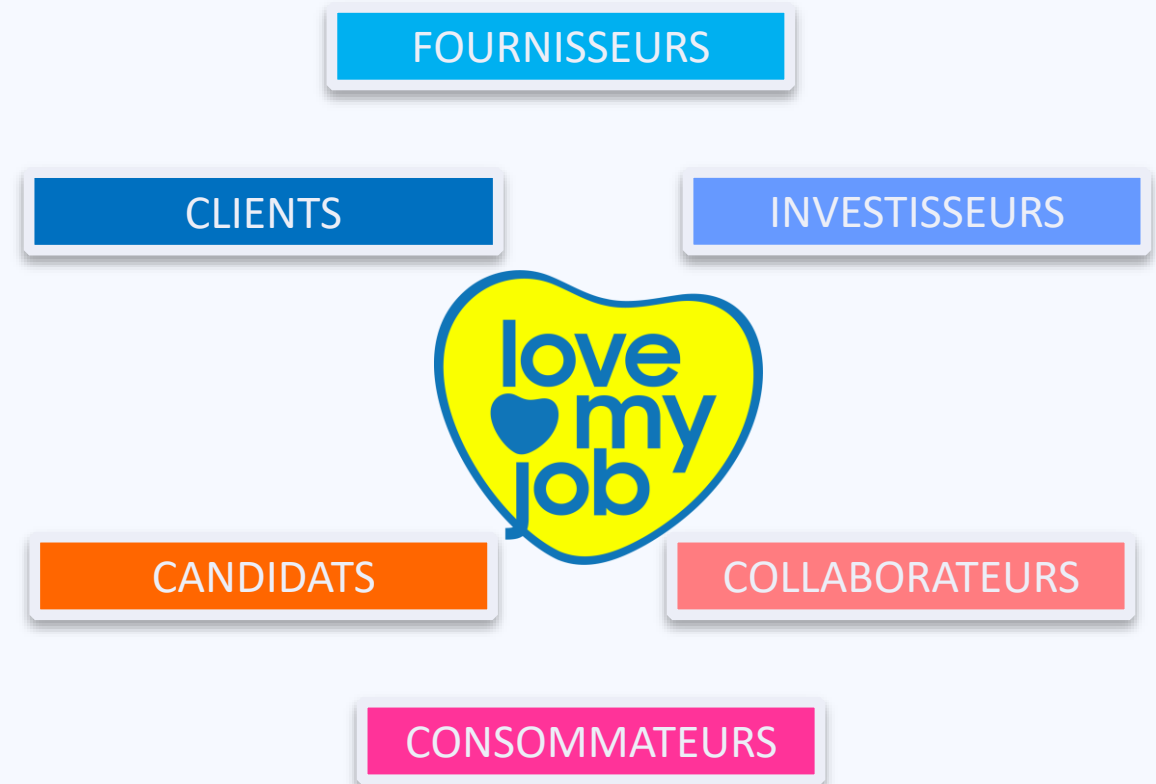
## Pourquoi ce label ?

1. Pour **disposer d'un rapport complet pour piloter le bien-être au travail des équipes** et mesurer l'impact des actions. Cela complète ou remplace un baromètre social.
2. Pour **prouver que votre entreprise est « The Place to Be »** : démontrer que vous êtes en avance sur le sujet du « bien-être au travail. Même si vous n'êtes pas labélisés, vous aurez des avis certifiés sur tous les points positifs !
3. Pour disposer d'une **campagne de communication unique, comme seul ReKrute sait le faire !** Cérémonie marque employeur, Challenge, retombées presse et réseaux sociaux, forte visibilité sur ReKrute pendant 1 an.

# Les Bénéfices de l'outil

## « Une réputation positive à destination de tout l'écosystème »

- Influencer pour **attirer** à 360 degrés
- **Diffusion d'avis** au sein d'un écosystème digital et physique
- **Engager et recruter** talents / clients / fournisseurs / partenaires / consommateurs
- **Renforcer la confiance** de votre écosystème
- **Disposer de feedbacks** en continu
- **Progresser** pour atteindre l'excellence
- **Indicateurs clés** de performance



# Mode de fonctionnement de Lovemyjob

## Déroulement de l'enquête

**Enquête 100% digitale et confidentielle.**

➤ **18 questions sur les 6 dimensions clefs et 2 questions ouvertes :**

- ❖ Fierté d'appartenance,
- ❖ Motivation & Plaisir,
- ❖ Management & Confiance,
- ❖ Relations d'équipe,
- ❖ Équilibre & Sérénité
- ❖ Développement Professionnel & Perspectives

➤ **2 blocs de questions optionnels** de 3 questions chacun :

- ❖ « IA & Innovation »
- ❖ « Responsabilité Sociétale & Engagement »

### QUESTIONNAIRE PRINCIPAL

#### Fierté d'appartenance

- Je comprends comment mon travail contribue à la réussite de l'organisation.
- J'ai confiance en l'équipe de direction (compétences, éthique, etc.).
- Je suis fier/fière de l'impact et du rayonnement de mon entreprise.

#### Motivation & plaisir

- Je prends plaisir à venir travailler.
- Je suis satisfait(e) de ma rémunération et des avantages associés.
- Je suis motivé(e) par la mission et les valeurs de l'entreprise.

#### Management & confiance

- Mon management me fait confiance pour faire mon travail.
- Je comprends bien comment ma performance est évaluée.
- Mon manager se soucie de mon bien-être.

#### Relations d'équipe

- Je me sens respecté(e) et écouté(e) par mes collègues.
- Je recommande mon entreprise autour de moi pour venir y travailler.
- L'ambiance de travail est positive et bienveillante.

#### Équilibre & sérénité

- Je parviens à maintenir un bon équilibre entre vie professionnelle et vie personnelle.
- Mon travail a du sens pour moi.
- La façon de travailler et l'environnement de travail sont innovants et stimulants.

#### Développement professionnel & perspectives

- J'ai la possibilité d'apprendre et de progresser dans mon poste.
- Je sens que j'ai les moyens d'atteindre mes objectifs.
- Mon entreprise me donne envie d'y construire mon parcours professionnel.

#### 🗨️ Questions ouvertes

- Qu'est-ce qui vous plaît le plus dans votre travail ?
- Qu'est-ce qui vous plaît le plus dans votre entreprise ?

# Mode de fonctionnement de Lovemyjob

- Le questionnaire doit être **passé par 60% de votre personnel minimum** pour être clôturé.
- Si vous disposez d'un **score global supérieur à 60% (3/5)** sur les 18 premières questions, vous serez labélisé Love My Job.
- Remise **d'un rapport à plat détaillé** avec vos datas, pour identifier les priorités RH.
- Pour chaque dimension positive, **remise d'un « avis certifié »** pour renforcer la véracité du bien-être de vos équipes en externe et en interne.



Nous nous chargeons de votre campagne de communication auprès de nos 1,5 millions d'abonnés sur ReKrute et les réseaux sociaux.

# Une visibilité 360 degrés



Un spécial Challenge



Un trophée, un label...  
Plein d'autres surprises !



Une soirée dédiée pour fêter vos succès



Des avis certifiés  
sur chaque item performant

# Un écosystème complet pour valoriser votre marque



Votre engagement

La perception des candidats



L'avis de vos collaborateurs





LABEL OF  
HAPPINESS  
AT WORK



Taille de l'entreprise	Total DH HT
1 à 50 salariés	35 000
50 à 150 salariés	45 000
150 à 250 salariés	55 000
250 à 500 salariés	75 500
500 à 1000 salariés	95 000
Plus de 1000 salariés	150 000

Options IA et RSE : 10 000 DH HT par option, 15 000 DH HT pour les deux  
Option rajout de questions spécifiques : nous contacter

# Merci pour votre confiance

